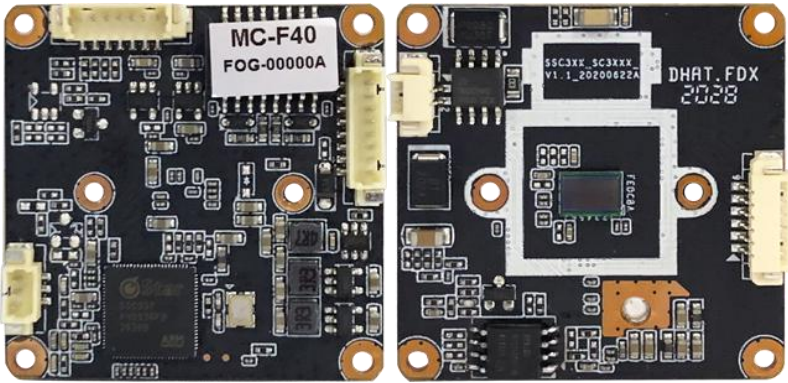


## H.265+/265/264 400 万星光 人形检测/智能双光



### 功能特点:

- 1、1/2.9 英寸 400 万像素低照度 CMOS 传感器;
- 2、支持 2 路视频 1 路音频, 两通道独立, 每秒 20 帧活动视频;
- 3、H.264/H.265/H.265+ 视频压缩标准、G711U/G711A 音频压缩标准;
- 4、支持智能分析, 精准人形检测, 支持划区域检测;
- 5、视频码率 50Kbps-6Mbps 连续可调, 帧率(5-20)连续可调;
- 6、支持声音联动报警及语音自定义;
- 7、支持软光敏红外、软光敏白光(暖光)、普通红外、智能双光;
- 8、支持自动聚焦及云台;
- 9、支持宽动态、背光补偿、强光抑制、数字降噪和图像翻转;
- 10、10/100M 以太网接口支持;

### 产品参数:

型号	MC-F40
主控芯片	SSC337
图像传感器	400 万像素 低照度 CMOS 彩色 1.0Lux@F2.0 黑白 0.01Lux@F2.0 集成 UR-CUT 驱动, 支持日夜转换, 支持软光敏
视频处理	H.265+/H.265/H.264 视频编码, 支持码流 0.1M~6Mbps 可调
图像输出	主码流: 2560*1440@20fps, 2304*1296@25fps, 1080P/720P@30fps
	子码流: D1, VGA, 640X360
音频处理	G711U/g711A 编码标准, 支持双向语音对讲, 支持音视频同步
网络接口	1 个 RJ45 以太网接口, 10/100M 自适应
可靠性	电源、网络全面防雷, 符合国家标准 GB/T17626.5, 国际标准 IEC61000-4-5
业务功能	支持 OSD, 支持实时音视频传输, 人形检测, 双光源报警, 声音报警, 支持自动聚焦及云台
网络协议	支持 TCP/TP, IPv4, DHCP, RTSP
电源	DC12V 电源输入接口, 功耗 1.4W
工作环境	-20~65℃
尺寸	38(长) * 38(宽) (不含镜头)

