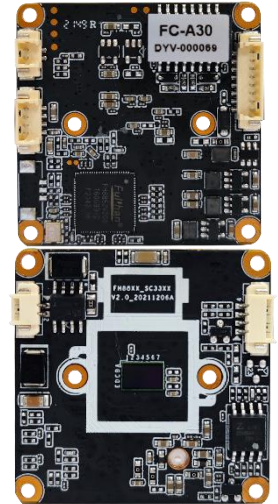


## 300 万 双光模组

### 功能特点:

- 1、1/2.8 英寸 300 万像素 CMOS 传感器;
- 2、支持 H.265+、H.265、H.264 编码;
- 3、支持 2 种灯光信号控制: CDS、PWM 信号;
- 4、支持软光敏: 双光模式、全彩模式、红外模式;
- 5、支持图像翻转, 支持数字宽动态;
- 6、支持智能分析: 人形检测, 自定义区域;
- 7、支持语音对讲、语音播报、自定义语音;
- 8、支持 Onvif;
- 9、提供 SDK (WINDOWS,Android, Linux) 开发包



### 产品参数:

型号	FC-A30
图像传感器	300 万像素, 1/2.8" CMOS SC3336
视频处理	H.265+/H.265/H.264 视频编码, 支持码流 0.1M~6Mbps 可调; 支持帧率 1~25 帧/秒可调;
图像输出	主码流: 25FPS@(2304×1296, 1920×1080, 1280×720);
	子码流: 720×480, D1, VGA, 640×360;
音频接口	音频线性 1 路输入 1 路输出;
音频处理	G.711 编码标准, 支持双向语音对讲, 支持音视频同步;
IRCUT 接口	集成 IRCUT 切换电路, 自动/外部控制/手动/定时来控制 IRCUT 日夜模式
网络接口	1 个 RJ45 以太网接口, 10/100M 自适应;
灯板接口	CDS、PWM 红外、PWM 暖光;
可靠性	电源、网络全面防雷, 符合国家标准 GB/T17626.5, 国际标准 IEC61000-4-5;
业务功能	支持 OSD, 支持实时音视频传输, 人形检测, 双光源报警, 声音报警;
网络协议	支持 HTTP/RTSP/DHCP/NTP/ONVIF/P2P 等网络协议
手机监控	支持手机监控 (iOS, Android)
电源	DC12V 电源输入接口 功耗 120mA
工作环境	-40~+85℃
尺寸	38(长) * 38(宽)